



誘導員と信号機による新しい交通規制システム

無線操作式交通信号機 SIN システム



無線式操作システムの採用

無線式リモコンで信号操作
ドライバーの待ち時間を最小限にし、円滑な交通規制を実現



安定した品質のサービスを実現

最新式LED採用の信号機による
誰にでもわかりやすい合図を発信



コストの削減

従来5人で行ってきた交通規制は3人に、
3人で行ってきた規制は2人へと人件費の削減を可能に

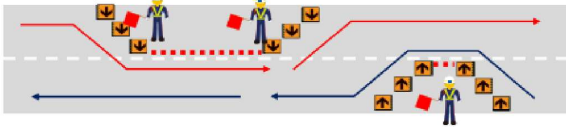
システム活用例

警備員3名+交代要員1名=4名

→ 警備員1名+交代要員=2名+信号1セット(信号機2台で1セット)

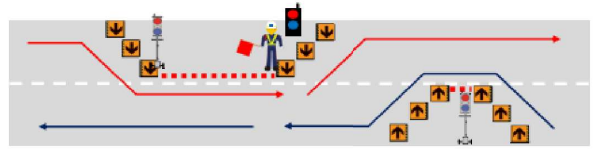
①片側交互通行規制 (単線道路)

交通誘導警備員のみ



交通誘導警備員【3名】

交通誘導警備員と無線遠隔操作式工事用信号機の併用



交通誘導警備員【1名】無線遠隔操作式工事用信号機【2台】

注意点

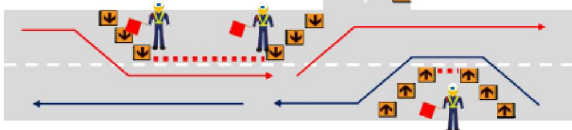
- ①交通誘導警備員は、両側の信号機・待機車両が目視により確認ができること。
- ②無線機の電波が届く範囲での使用に限る。
- ③この配置図は、標準的な配置事例を示したものです。実施にあたっては、個別の現場ごとに道路管理者及び所轄警察署長と交通の処理方法について協議し、許可を得ること。

警備員4名+交代要員1名=5名

→ 警備員1名+交代要員=2名+信号2セット(信号機2台で1セット)

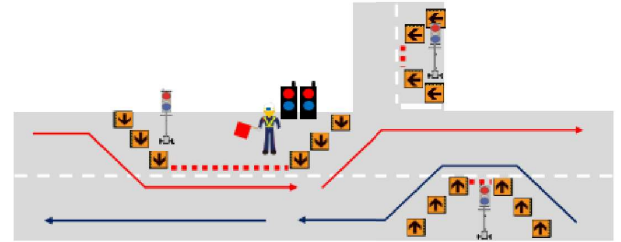
②片側交互通行規制 (支道を含めた道路)

交通誘導警備員のみ



交通誘導警備員【4名】

交通誘導警備員と無線遠隔操作式工事用信号機の併用



交通誘導警備員【1名】無線遠隔操作式工事用信号機【3台】

注意点

- ①交通誘導警備員は、両側の信号機・待機車両が目視により確認ができること。
- ②無線機の電波が届く範囲での使用に限る。
- ③この配置図は、標準的な配置事例を示したものです。実施にあたっては、個別の現場ごとに道路管理者及び所轄警察署長と交通の処理方法について協議し、許可を得ること。

メリット

- ・ 警備員の能力差によらず合図が明確になりスムーズな行交
- ・ 無線式信号機と警備員の目視で安心と安全の確保
- ・ コスト削減と警備員不足を解消

警備員の受傷事故が削減
労働環境が改善

TOTAL SECURITY トータルセキュリティー株式会社

〒461-0002
名古屋市東区代官町34-19
THE RESIDENCE DAIKANCHO 302号
TEL/FAX:052-914-4419 / 052-914-0214